

1 ABRANGÊNCIA

Aplica-se a todas as unidades organizacionais.

2 OBJETIVOS

Padronizar e oferecer informações e orientações para a aplicação correta da identidade visual da COPASA MG e do Governo do Estado de Minas Gerais em placas de identificação e sinalização da empresa, estabelecendo as normas de instalação e fixação, para garantir a utilização de forma adequada e favorecer a melhor visualização.

5 DESCRITIVO

COPASA

Identificação de escritório administrativo

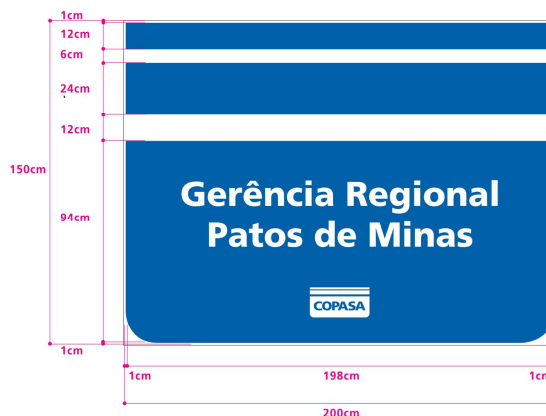
Sugestão: aço escovado ou estrutura de perfil enrijecido (chapa de aço galvanizado), pintura azul (Pantone 286) e branco.

Tamanho: variado, proporção conforme a fachada (respeitando as medidas proporcionais).

Texto:

- Gerência Regional Patos de Minas.
- Frutiger Black - Corpo 465 pt - branco.
- Entrelinhas: automático.

Logomarca COPASA: Silk Screen sobre o fundo nas cores branco 010 e azul 049 (Pantone 286).
Formato: 27.6cm x 14cm.



2

COPASA

Identificação de unidades operacionais

Sugestão: aço escovado ou estrutura de perfil enrijecido (chapa de aço galvanizado), pintura azul (Pantone 286) e branco.

Tamanho: variado, proporção conforme a fachada (respeitando as medidas proporcionais).

Texto:

- Estação de Tratamento de Água do Rio das Velhas.
- Frutiger Black - Corpo 465 pt - branco.
- Entrelinhas: automático.

Logomarca COPASA: Silk Screen sobre o fundo nas cores branco 010 e azul 049 (Pantone 286).
Formato: 27.6cm x 14cm.



3

COPASA**Identificação de unidades internas**

Aplicável para nome da Unidade Interna (Filtro Biológico Percolador, Decantador Secundário, Leito de Secagem, Aterro de Resíduos Sólidos, Decantadores, Filtros e etc)

Formato sugerido:
• 130cm x 100cm

Sugestão: aço escovado ou estrutura de perfil enrijecido (chapa de aço galvanizado), pintura azul (Pantone 286) e branco.

Texto:

- Reator Anaeróbico de Fluxo Ascendente - UASB.
- Frutiger bold - Corpo 320 pt - branco.
• Entrelinhas: automático.



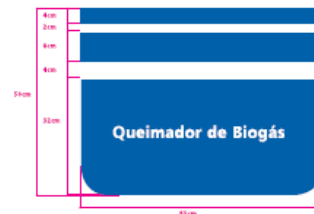
Aplicável para nome da Unidade Interna (Tratamento Preliminar, Desarenador, Calha Parshall, Tanque de Sucção, Queimador de Biogás, Elevatória de Recirculação e Retorno/ Floculadores, Decantadores, Filtros, Tanque de Contato e etc)

Formato sugerido:
• 65cm x 50cm

Sugestão: aço escovado ou estrutura de perfil enrijecido (chapa de aço galvanizado), pintura azul (Pantone 286) e branco.

Texto:

- Queimador de Biogás.
- Frutiger bold - Corpo 160 pt - branco.
• Entrelinhas: automático.



4

COPASA**Identificação de unidades internas**

Aplicável para nome da Unidade Interna (Laboratório, Cantina, Banheiro Feminino, Vestiário, CLP e QCM, etc)

Formato sugerido:
• 32.5cm x 25cm

Sugestão: PVC, pintura azul (Pantone 286) e branco.

Texto:

- Almojarifado.
- Frutiger bold - Corpo 80 pt - branco.
• Entrelinhas: automático.



Aplicável para bancada de laboratório e painel elétrico (PHMETRO Digital, Bureta, Agitador Magnético, Destilador, Turbidímetro, Aparelho de Cor, Fluorímetro Digital, QDC - Quadro de Distribuição de Comandos, QCM - Quadro de Comando de Motores, Água Potável, etc)

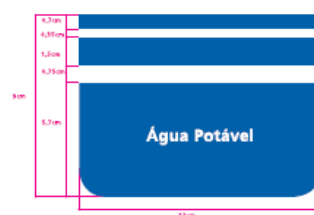
Formato sugerido:
• 12cm x 9cm

Instalar em locais onde as identificações possam provocar riscos de instalação

Sugestão: PVC, pintura azul (Pantone 286) e branco.

Texto:

- Água Potável.
- Frutiger bold - Corpo 29 pt - branco.
• Entrelinhas: automático.



5

COPASA Identificação de obras

Formato sugerido:

- 200cm x 150cm

Não instalar em locais onde possa provocar poluição visual, transtorno ao tráfego, dificuldades e risco de instalação. Logomarca de parceiros somente quando houver.

Placa: com estrutura de perfil enrijecido nº 50 x 25, chapa de aço galvanizado 22, pintura automotiva com tinta Coralat esmalte sintético azul e sinalização de vinil adesivo importado Coracal na cor branco 010. **Cor:** azul pantone 286 (CMYK: C100, M 6, Y 0, K 20). **Logomarca COPASA:** vinil adesivo importado Coracal na cor branco 010 e azul 049 (pantone 286).

Logomarca Governo: Aplicada em conjunto deve-se respeitar a distância de 1/2X entre elas. As demais marcas devem ter a altura de "X" ou largura de 2/3 de "L", conforme exemplo 2.

Texto:

- **Implantação do Sistema de Distribuição de Água.**

Frutiger Black - Corpo 510 pt - branco.

- **Entrelinhas:** automático.

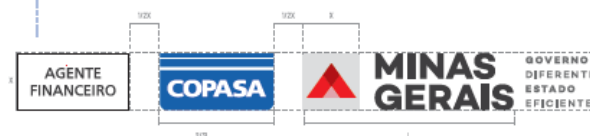
- **Agente financeiro / Empresa executora / Valor da obra / Preço da execução.**

Frutiger Roman - Corpo 75 pt - branco.

- **Entrelinhas:** automático.

- **Texto (Amarelo)**

Frutiger Black - Corpo 75 pt - amarelo.

**Exemplo 2:**

6

COPASA Sinalização de reparo

Formato sugerido:

- 130cm x 100cm

Acabamento: Silk screen sobre fundo amarelo ou película reflexiva amarela.

Textos:

- **Obra para garantir saneamento de qualidade.**
Frutiger Roman - Corpo 330 pt - preto.

- **A mudança na rotina é passageira.**

Os benefícios são permanentes.

Frutiger Black - Corpo 380 pt - preto.

- **Entrelinhas:** automático.

Logomarca COPASA: Silk Screen sobre o fundo nas cores branco 010 e azul 049 (Pantone 286).

Formato: 22cm x 11cm.



7

COPASA

Sinalização de reparo - Grade modular

Formato sugerido:

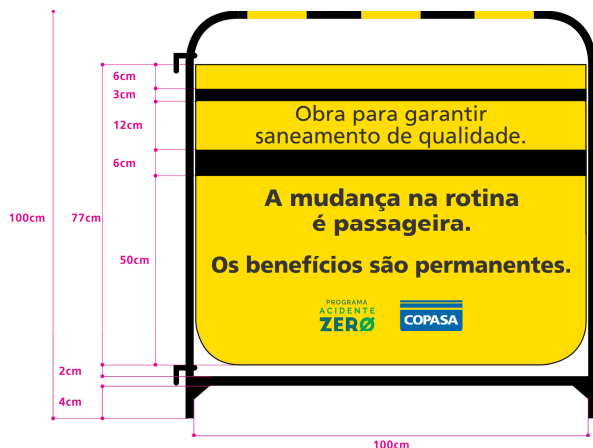
- 100cm x 100cm

Acabamento: Silk screen sobre fundo amarelo ou película reflexiva amarela.

Textos:

- Obra para garantir saneamento de qualidade.
Frutiger Roman - Corpo 330 pt - preto.
- A mudança na rotina é passageira.
Os benefícios são permanentes.
Frutiger Black - Corpo 380 pt - preto.
- Entrelinhas: automático.

Logomarca COPASA: Silk Screen sobre o fundo nas cores branco 010 e azul 049 (Pantone 286).
Formato: 22cm x 11cm.



8

COPASA

Sinalização de manutenção de emergência

Formato sugerido:

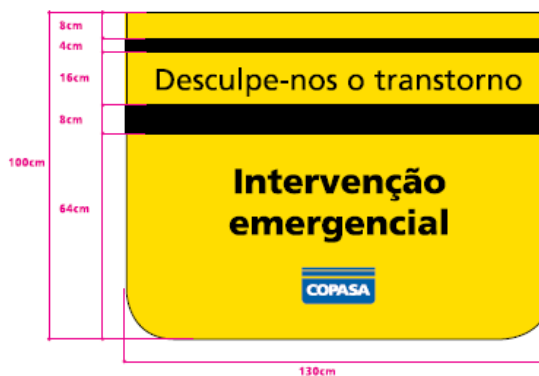
- 130cm x 100cm

Acabamento: Silk screen sobre fundo amarelo ou película reflexiva amarela.

Textos:

- Desculpe-nos o transtorno.
Frutiger Roman - Corpo 330 pt - preto.
- **Intervenção emergencial.**
Frutiger Black - Corpo 380 pt - preto.
- Entrelinhas: automático.

Logomarca COPASA: Silk Screen sobre o fundo nas cores branco 010 e azul 049 (Pantone 286).
Formato: 22cm x 11cm.



9

COPASA Sinalização de manutenção de descarga de rede

Formato sugerido:

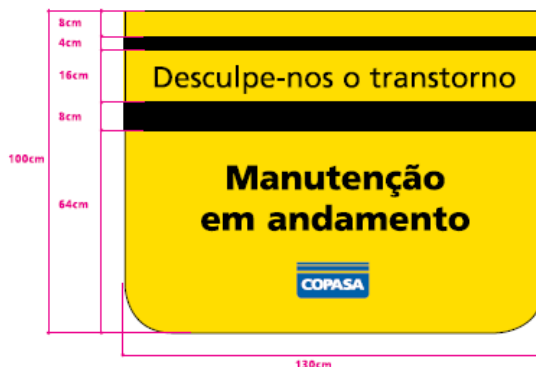
• 130cm x 100cm

Acabamento: Silk screen sobre fundo amarelo ou película reflexiva amarela.

Textos:

- **Desculpe-nos o transtorno.**
Frutiger Roman - Corpo 330 pt - preto.
- **Manutenção em andamento.**
Frutiger Black - Corpo 380 pt - preto.
- **Entrelinhas:** automático.

Logomarca COPASA: Silk Screen sobre o fundo nas cores branco 010 e azul 049 (Pantone 286).
Formato: 22cm x 11cm.



10

COPASA Sinalização de manutenção de pavimentação

Formato sugerido:

• 130cm x 100cm

Acabamento: Silk screen sobre fundo amarelo ou película reflexiva amarela.

Textos:

- **CUIDADO.**
Frutiger Black - Corpo 530 pt - preto.
- **Ressalto na pista.**
Frutiger Black - Corpo 380 pt - preto.

Logomarca COPASA: Silk Screen sobre o fundo nas cores branco 010 e azul 049 (Pantone 286).
Formato: 22cm x 11cm.



11

COPASA Sinalização de Programa Caça-Esgoto

Formato: 1,30 m x 1,00 m.

Acabamento: Silk screen sobre fundo amarelo ou película reflexiva amarela.

Texto:

• **Desculpe-nos o transtorno.**
Franklin Gothic Heavy - Corpo 233.

Logomarca Programa Caça-Esgoto: vinil adesivo importado nas cores verde 063 e azul 051.

Logomarca COPASA: vinil adesivo importado Coracal na cor branco 010 e azul 049 (Pantone 286).

Formato: 25 x 20 cm.

Tarjas: Silk Screen na cor preto 070.



12

COPASA Sinalização de áreas com tubulação de esgoto

Formato sugerido:

• 60cm x 90cm

Acabamento: Silk screen sobre fundo amarelo ou película reflexiva amarela.

Texto:

• **ATENÇÃO**
Frutiger Black - Corpo 344 pt.

• **Tubulação de esgoto enterrada.**
Frutiger Bold - Corpo 90 pt.

• **Não escavar.**
Frutiger Black - Corpo 155 pt.

• **Plantão 24 horas: 115.**
Frutiger Bold - Corpo 93 pt.

Logomarca COPASA: vinil adesivo importado Coracal na cor branco 010.

Formato: 17,5cm x 8,8cm.

Tarjas: Silk Screen na cor preto 070.



13

COPASA

Sinalização de áreas com tubulação de água

Formato sugerido:

- 60cm x 90cm

Acabamento: Silk screen sobre fundo amarelo ou película reflexiva amarela.

Texto:

- **ATENÇÃO**

Frutiger Black - Corpo 344 pt.

- **Tubulação de água enterrada.**

Frutiger Bold - Corpo 90 pt.

- **Não escavar.**

Frutiger Black - Corpo 155 pt.

- **Plantão 24 horas: 115.**

Frutiger Bold - Corpo 93 pt.

Logomarca COPASA: vinil adesivo importado Coracal na cor branco 010.

Formato: 17,5cm x 8,8cm.

Tarjas: Silk Screen na cor preto 070.



14

COPASA

Identificação de áreas de manacial em rodovias

Formato sugerido:

- 200cm x 150cm

Acabamento: Chapa de aço laminado a frio e galvanizado por imersão a quente, nas bitolas 16 e 18, com espessura de 1,25mm. A pintura deverá ser executada por um processo que garanta a durabilidade da placa por, no mínimo, 5 anos. O verso da placa deve receber uma demão de tinta esmalte sintético na cor preta.

Consulta: www.denatran.gov.br

Texto:

- **Córrego das Almas.**

Frutiger Roman - Corpo 620 pt - branco.

- **Em caso de acidente, ligue:**

Frutiger Black - Corpo 480 pt - branco.

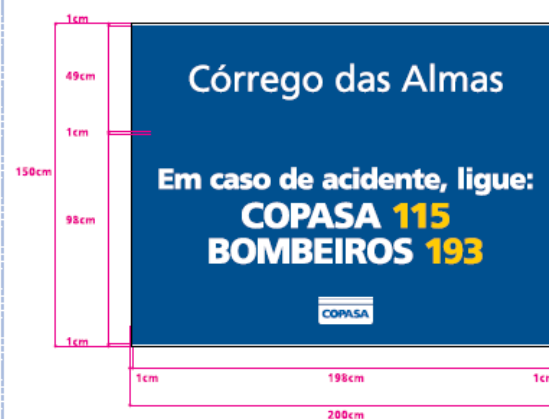
- **COPASA 115 / BOMBEIRO 193**

Frutiger Black - Corpo 600 pt - branco / amarelo.

- **Entrelinhas:** automático.

Logomarca COPASA em 2 cores: Silk Screen na cor branco 010 e azul 049 (Pantone 286).

Formato: 26cm x 13,5cm.



15

COPASA Sinalização de apoio

Formato sugerido:
• 50cm ø (diâmetro)

Acabamento: Silk screen sobre fundo amarelo ou película reflexiva amarela.

Texto:

- OBRA DA COPASA.
Frutiger Bold - Corpo 135 pt - preto.
- ATENÇÃO.
Frutiger Black - Corpo 280 pt - preto.
- Entrelinhas: automático.

Logomarca COPASA em 2 cores: Silk Screen na cor branco 010 e azul 049 (Pantone 286).
Formato: 15cm x 7,5cm.



COPASA Sinalização - Programa de Proteção de Mananciais

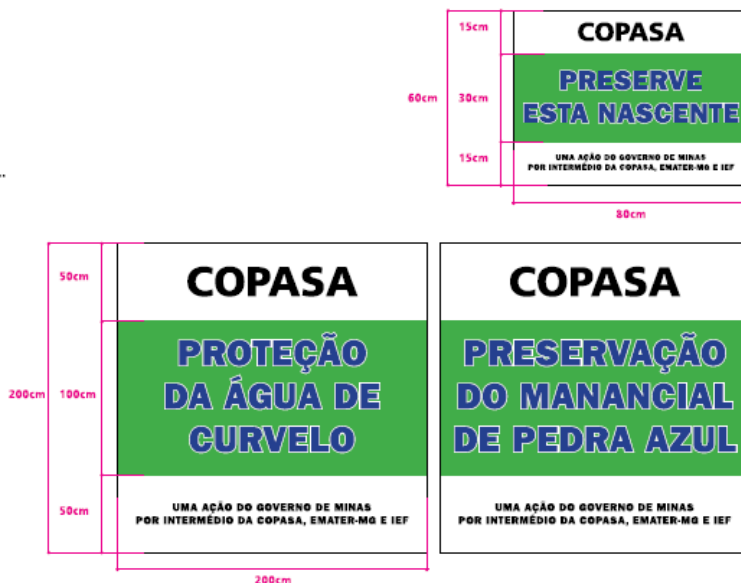
Formato sugerido:
• 200cm x 200cm
• 80cm x 60cm

Textos: placa 200cm x 200cm

- COPASA.
Frutiger Black - Corpo 460 pt.
- PROTEÇÃO DA ÁGUA... PRESERVAÇÃO DO....
Frutiger Black - Corpo 460 pt.
- UMA AÇÃO DO GOVERNO....
Frutiger Black - Corpo 75 pt.

Textos: placa 80cm x 60cm

- COPASA.
Frutiger Black - Corpo 250 pt.
- PRESERVE ESTA NASCENTE.
Frutiger Black - Corpo 250 pt.
- UMA AÇÃO DO GOVERNO....
Frutiger Black - Corpo 75 pt.



COPASA Sinalização de advertência

Aplicável para QCM
(Quadro de Comando de Motores)

Texto: PERIGO
EQUIPAMENTO ELÉTRICO -
SOMENTE PESSOAL AUTORIZADO

Formato: 25cm x 18 cm

Material: PVC



Aplicável para portas de acesso
a unidades elétricas (EAT, EAB, EE,
CASAS DE QCM, ETC)

Texto: PERIGO
EQUIPAMENTO ELÉTRICO - SOMENTE
PESSOAL AUTORIZADO

Formato: 35cm x 25 cm

Material: PVC



Aplicável para subestação

Texto: PERIGO
ALTA TENSÃO

Formato: 35cm x 25 cm

Material: PVC



OBSERVAÇÃO: todas as placas de sinalização de advertência e de identificação de área de segurança deverão ser feitas de acordo com a codificação da DVSP, levando-se em conta tamanho, forma, cores e etc.

18

COPASA Sinalização de advertência

Aplicável para portas de acesso a
ambientes com risco químicos (casa
de química, depósitos de produtos
químicos sólidos e líquidos, etc)

Texto: PERIGO
PRODUTOS QUÍMICOS - SOMENTE PES-
SOAL AUTORIZADO

Formato: 35cm x 25 cm

Material: PVC



Aplicável para unidades internas do
processo de esgoto (tratamento pre-
liminar, EE, tanque de sucção, reator,
filtro, decantador, leito de secagem,
centrífuga e outros)

Texto: PERIGO
ESGOTO

Formato: 66cm x 47 cm

Material: PVC



Aplicável para portões de acesso
e cercas

Texto: PERIGO
ESGOTO

Formato: 66cm x 47 cm

Material: Chapa 20 galvanizada



OBSERVAÇÃO: todas as placas de sinalização de advertência e de identificação de área de segurança deverão ser feitas de acordo com a codificação da DVSP, levando-se em conta tamanho, forma, cores e etc.

19

Aplicável para portão de acesso e próximo ao cercamento

Texto: **ÁREA DE SEGURANÇA - ENTRADA PROIBIDA**

OS INFRATORES ESTARÃO SUJEITOS ÀS SANÇÕES PREVISTAS NA LEGISLAÇÃO PENAL

Formato: 1,40m x 1,20m

Material: Chapa 20 galvanizada



Aplicável para portão de acesso e próximo ao cercamento

Texto: **ÁREA DE SEGURANÇA - ENTRADA PROIBIDA**

OS INFRATORES ESTARÃO SUJEITOS ÀS SANÇÕES PREVISTAS NA LEGISLAÇÃO PENAL

Formato: 1m x 1,60m

Material: Chapa 20 galvanizada



OBSERVAÇÃO: todas as placas de sinalização de advertência e de identificação de área de segurança deverão ser feitas de acordo com a codificação da DVSP, levando-se em conta tamanho, forma, cores e etc.

20

Aplicável para represas e próximo aos vertedouros

Texto: **PERIGO**

Área do vertedouro

Proibido banhos e embarcações.

Formato: 1,40m x 1,20m

Material: Chapa 20 galvanizada



OBSERVAÇÃO: todas as placas de sinalização de advertência e de identificação de área de segurança deverão ser feitas de acordo com a codificação da DVSP, levando-se em conta tamanho, forma, cores e etc.

21

